



# ONIRY

## Stručná referenční příručka

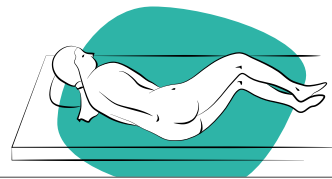
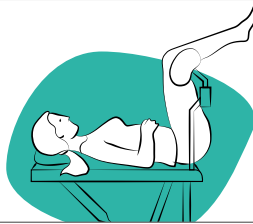
pouze pro zdravotnické pracovníky



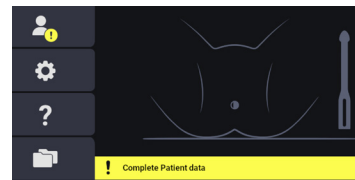
USER SUPPORT CENTER

OASIS Diagnostics S.A.

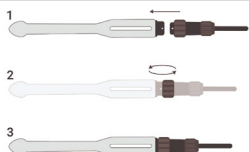
- 1 Položte pacientku do polohy na zádech (gynekologická poloha) nebo na levý bok (proktologická poloha) s pokrčenými koleny.



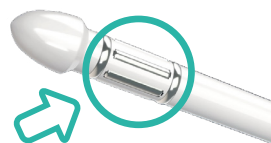
- 2 Zapněte spektrometr ONIRY stisknutím a podržením tlačítka napájení po dobu 3 sekund a vyplňte údaje pacienta.



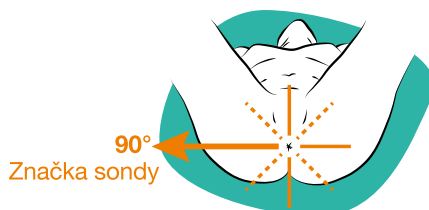
- 3 Připojte sondu ONIRY ke spektrometru ONIRY pomocí kabelu.



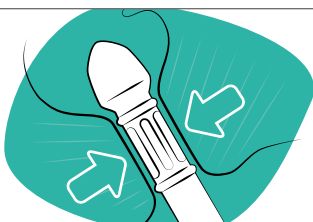
Na oblast sondy ONIRY kolem elektrod naneste vodivý gel.



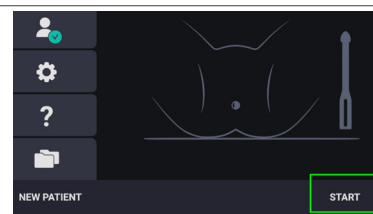
- 4 **POZNÁMKA**  
Značka sondy ONIRY by měla být umístěna v úhlu 90 stupňů od středu těla/ směrem k pravému kyčelnímu kloubu pacienta.



- 5 Zasuňte sondu ONIRY do análního kanálu a jemným tahem hlavičky sondy přesně zafixujte.



- 6 Klikněte na tlačítko **START**.  
Na obrazovce se zobrazí ukazatel průběhu.  
Lišta průběhu měření se na obrazovce zobrazí přibližně na 30 sekund.

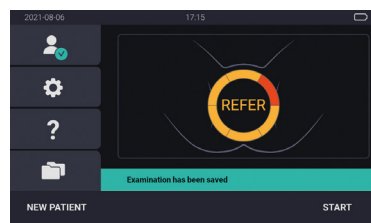
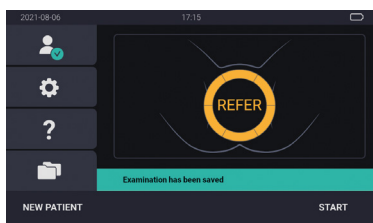
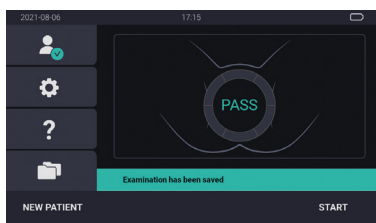


Výsledek **"PASS"** znamená, že nebylo zjištěno žádné porodní poranění análního svěrače (OASI).

Výsledek **"REFER"** naznačuje, že potenciální OASI může vyžadovat další klinické zhodnocení.

- 7 **POZNÁMKA:** Pokud není navrženo žádné konkrétní místo, bude celý obvod análního kanálu zobrazen v podobě oranžového kroužku. Pokud údaje shromážděné přístrojem ONIRY naznačují konkrétní místo OASI, bude příslušný úsek obvodu análního kanálu dále zvýrazněn červenou barvou.

V případě hlášení **"NESPRÁVNÉ MĚŘENÍ"** zkontrolujte/opravte zavedení sondy ONIRY do análního kanálu a vyšetření proveďte znovu.



## Postup po vyšetření

Po vyšetření sondu ONIRY okamžitě odpojte a zlikvidujte ji v souladu s bezpečnostními pokyny zařízení.

Sonda ONIRY je určena pouze pro **JEDNORÁZOVÉ POUŽITÍ** a musí být zlikvidována jako zdravotnický odpad.



Připojte spektrometr ONIRY k počítači pomocí kabelu USB a přeneste výsledky vyšetření do desktopové aplikace ONIRY (ONIRY app). Tato aplikace umožňuje ukládat kopie vyšetření ONIRY do místní databáze v počítači.


**ONIRY App**